

What is the biggest cell in the world?





Please
DEFINE "BIG"

直径最大?
质量最大?
表面积最大?
体积最大?

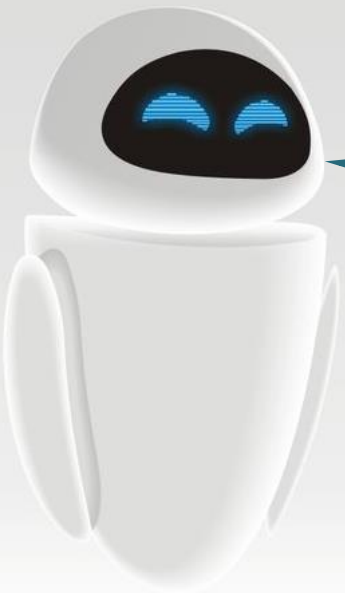
.....

.....

最大的生物细胞常常被认为是鸵鸟蛋，鸵鸟蛋一般长约15厘米（6英寸），重约1.4公斤（3磅）。



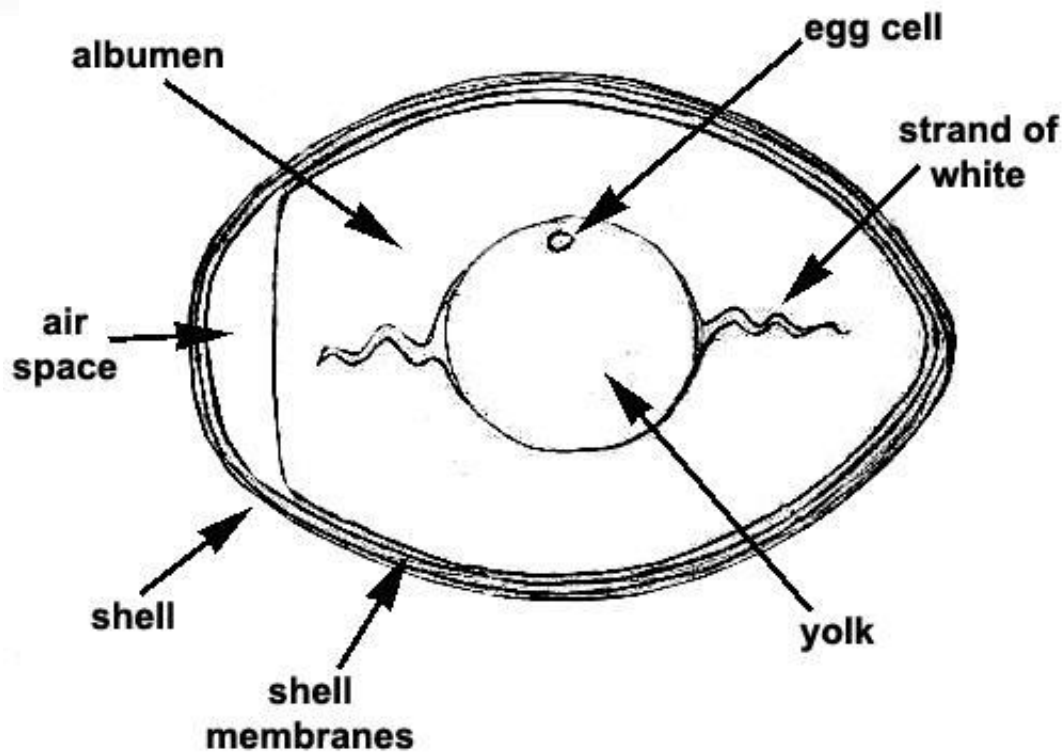
在我国境内出现的2.44公斤巨蛋，比一般的鸵鸟蛋（1.2公斤至1.5公斤）大出很多，相当于40个普通鸡蛋的重量，实为罕见



整个鸡蛋是一个细胞吗？

卵细胞是指鸡蛋中的胚盘、卵黄、卵黄膜三部分，蛋清只是为孵化过程提供的营养物。

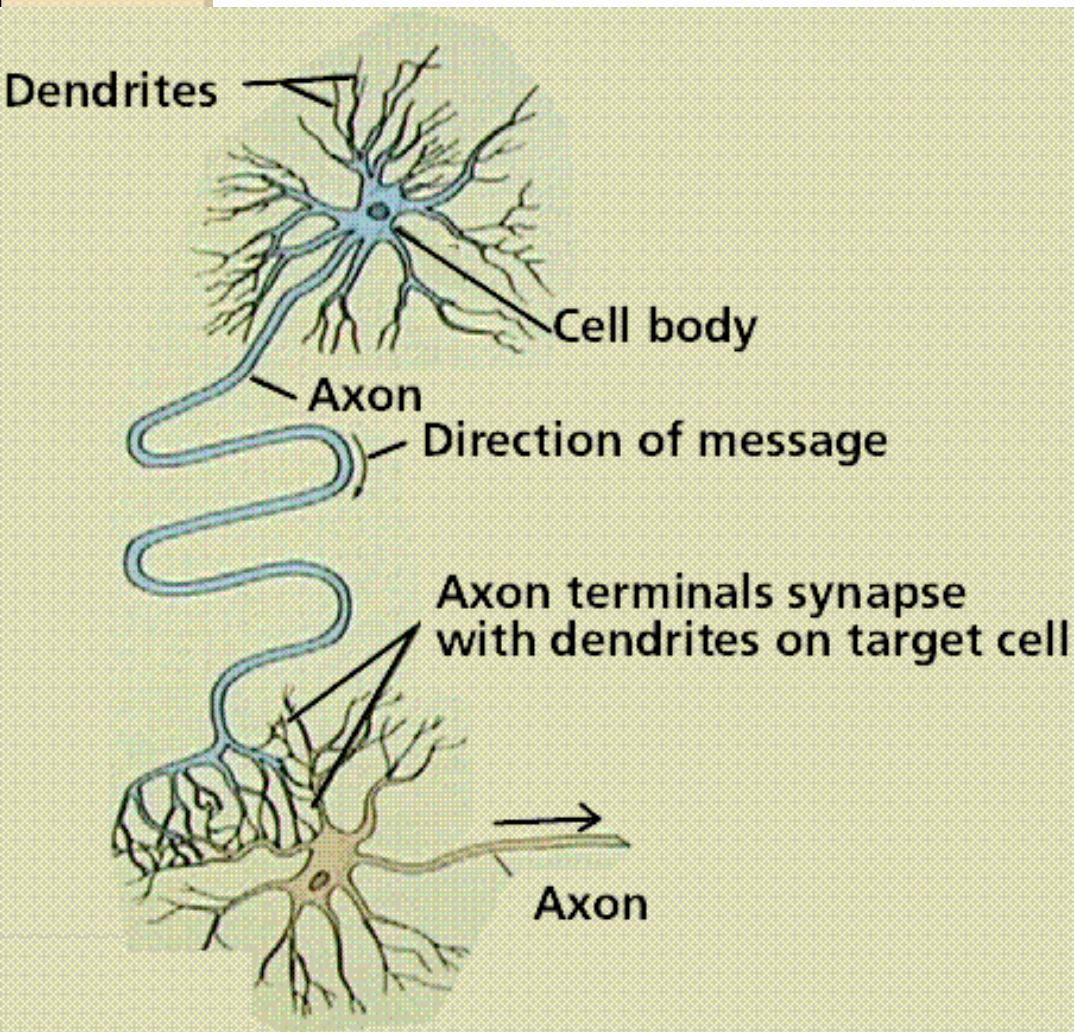
Section through a typical bird's egg



Largeness refers to size, not weight

在体型较长的生物体内的神经细胞被认为是最大的细胞，例如巨型乌贼和巨型鱿鱼，它们的神经细胞长达12米（39英尺）。这是鸵鸟蛋大小的80倍。

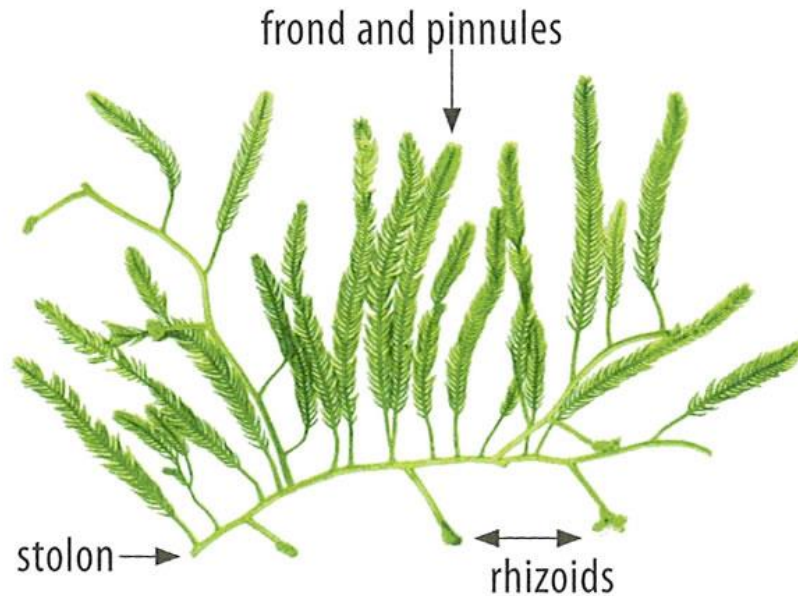




神经细胞有很长的轴突（突起），使大脑发送的信号到遥远的四肢几乎瞬间到达。长颈鹿的神经细胞可长达数米，在人类中，最长的神经细胞（坐骨神经）约1米，从脊柱延伸到脚趾。

蕨藻，世界上最大的单细胞有机体？

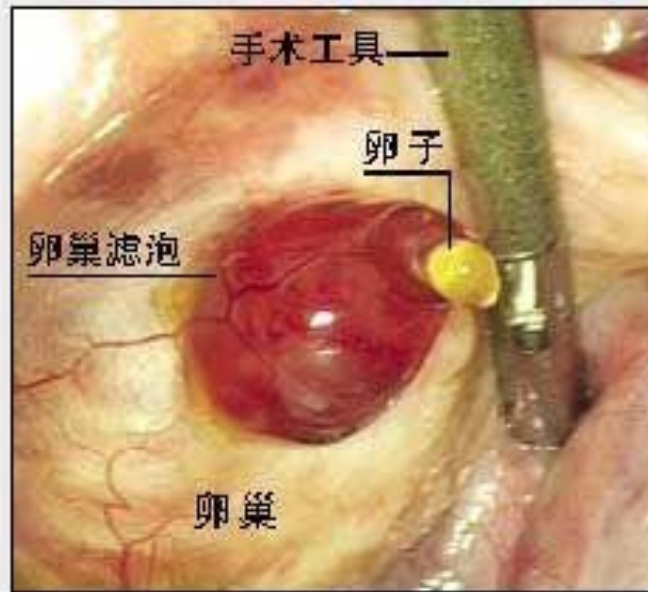
蕨藻虽然有一个看起来像根、茎、叶的结构（假根、匍匐茎和直立枝），但它可以长到超过3英尺长的部分是一个单细胞。



[Image: Alan Millar, Royal Botanic Gardens, Sydney]

08年，美国《新科学家》杂志刊文及照片报道称，比利时科学家新近第一次拍到了人类排卵的清晰照片。
成熟的卵子直径可以为0.15毫米。

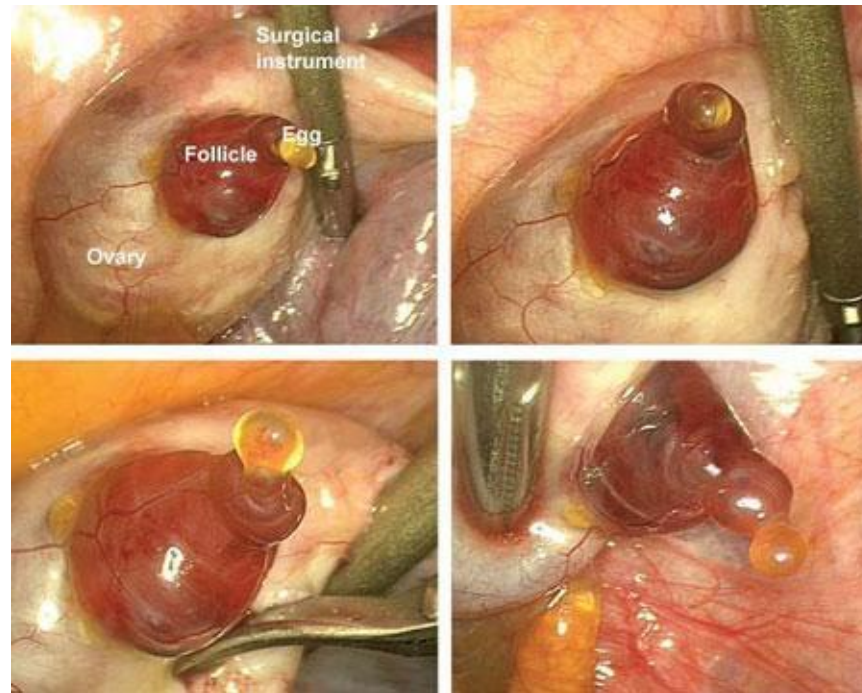
《新科学家》公布的排卵过程照片



大图为卵子正在排出

小图为排卵接近尾声

据悉，照片是比利时鲁汶大学多内医生在为一名46岁比利时妇人做子宫切除手术的过程中拍摄完成的。多内医生证实整个排卵过程历时15分钟，而非先前人们认为的排卵过程在一瞬间完成。



细胞大小

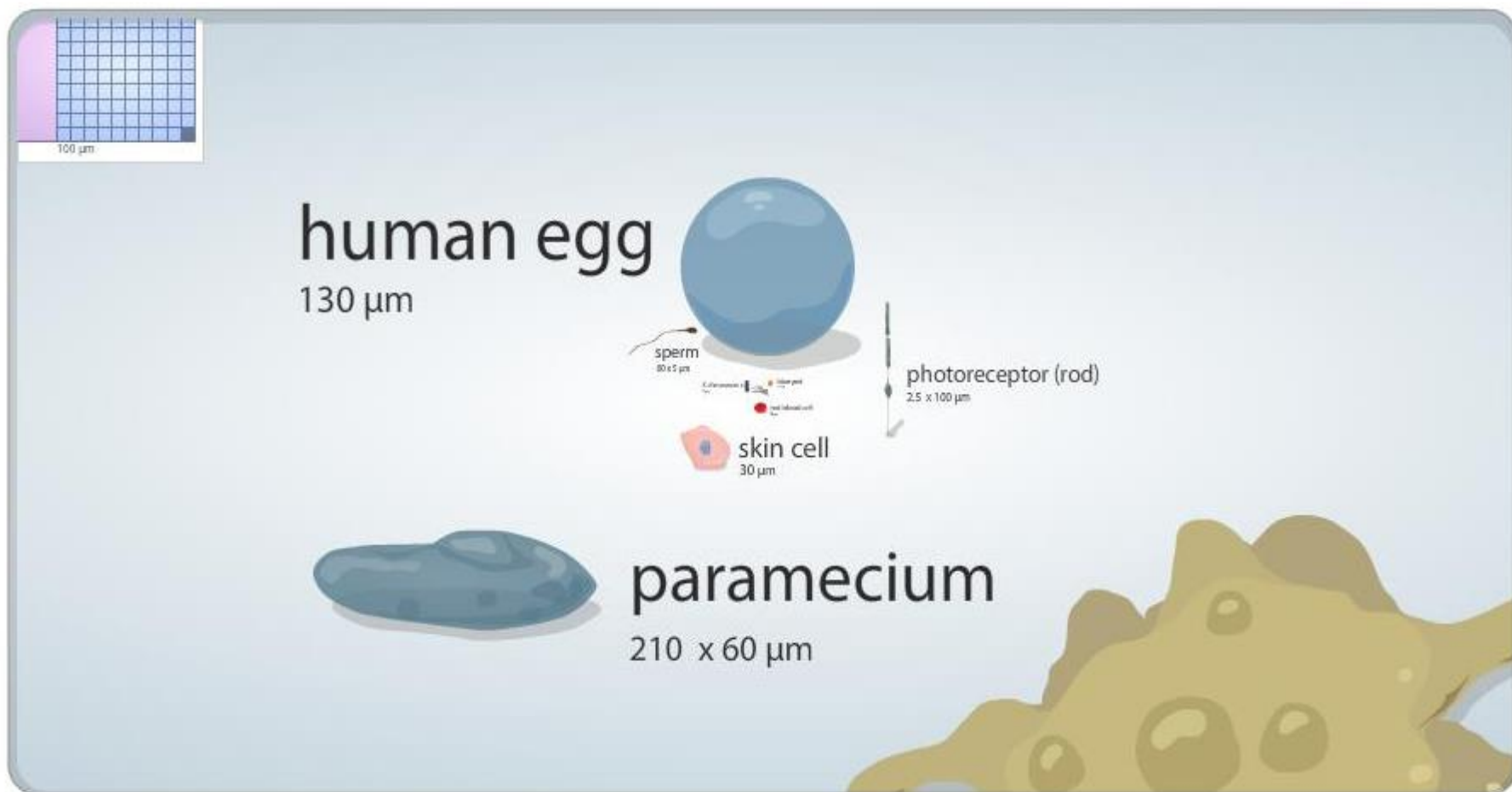
<http://waynesword.palomar.edu/lmexer1.htm>

lichen spore (length)	0.035 (mm)
human cheek cell	0.06
fine human hair (width)	0.07
Resolving Power of Unaided Human Eye With 20-20 Vision Able to focus on two hairs spaced 70 micrometers apart 8	
smallest orchid seed	0.085
Demodex mite in your nose & Protozoan: Paramecium bursaria	0.18
coral-root orchid seed	0.2
Wolffia angusta fruit	0.3
Amoeba cell	0.3
grain of table salt (NaCl)	0.3
onionskin cell	0.4

细胞大小

<http://learn.genetics.utah.edu/content/begin/cells/scale/>

CELL SIZE AND SCALE



猜测

没有最大，只有更大？

核辐射会不会使生物细胞产生突变，
出现未曾见过超大细胞？

生物方面知识有限，所述内容有待进一步考证，
欢迎多多交流！
谢谢！

